

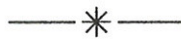
Département de LOIR ET CHER

# Commune de SEILLAC



29 Rue des Montées  
BP 77403  
45074 ORLEANS CEDEX 2

Tél : 02 38 83 34 58  
Fax : 02 38 83 35 93



REÇU LE  
-5 JUIN 2009  
DDEA - UTC

## LE BOURG

CADASTRE : SECTION D

28/05/2009	A	Édition initiale

ÉCHELLE:  
1/500

RÉFÉRENCE:  
121128



**AXIS-CONSEILS**  
SARL DE GEOMETRES-EXPERTS

15, Boulevard Kennedy

41100 VENDOME

Tel: 02.54.67.45.45

Fax: 02.54.67.45.46

Email: bureau41@axis-conseils.com

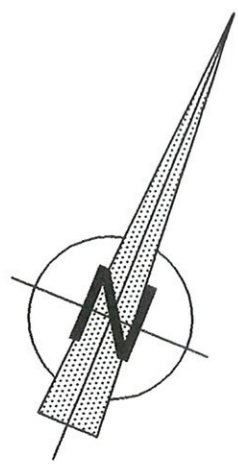
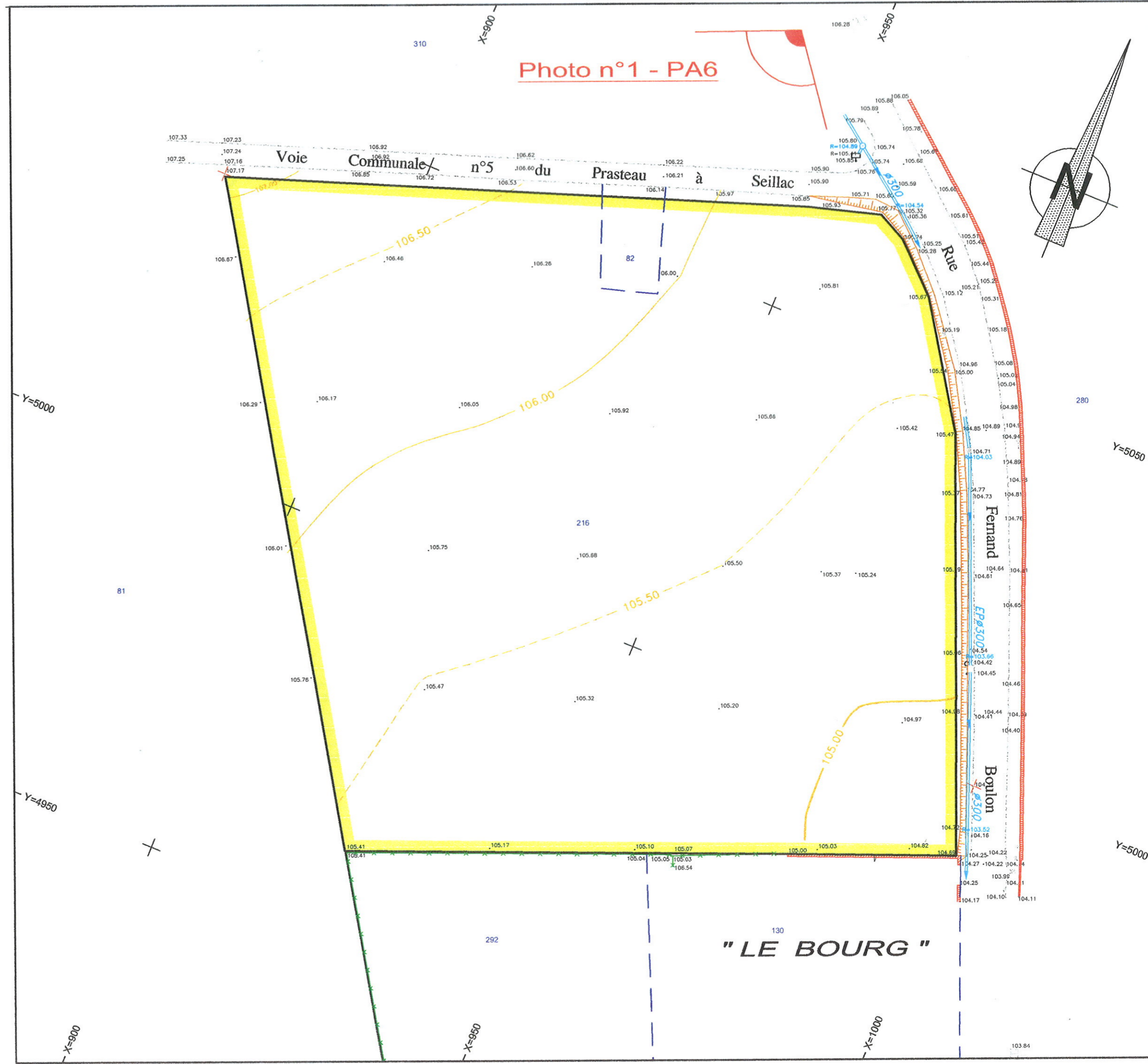
## PLAN TOPOGRAPHIQUE

Planimétrie: Système indépendant

Altimétrie: Système N.G.F. (I.G.N. 69)



Photo n°1 - PA6



" LE BOURG "