

Maîtrise d'Ouvrage:

PARC EN SEINE

29 rue des Montées - CS 77403
45074 ORLEANS cedex 02

LES MUREAUX (78130)

Rue de La Haye
Lotissement de 10 lots

PLAN DE COMPOSITION

PA.4

Echelle: 1/500

Date: 03/02/2017
Indice 00

Dossier: 16-065

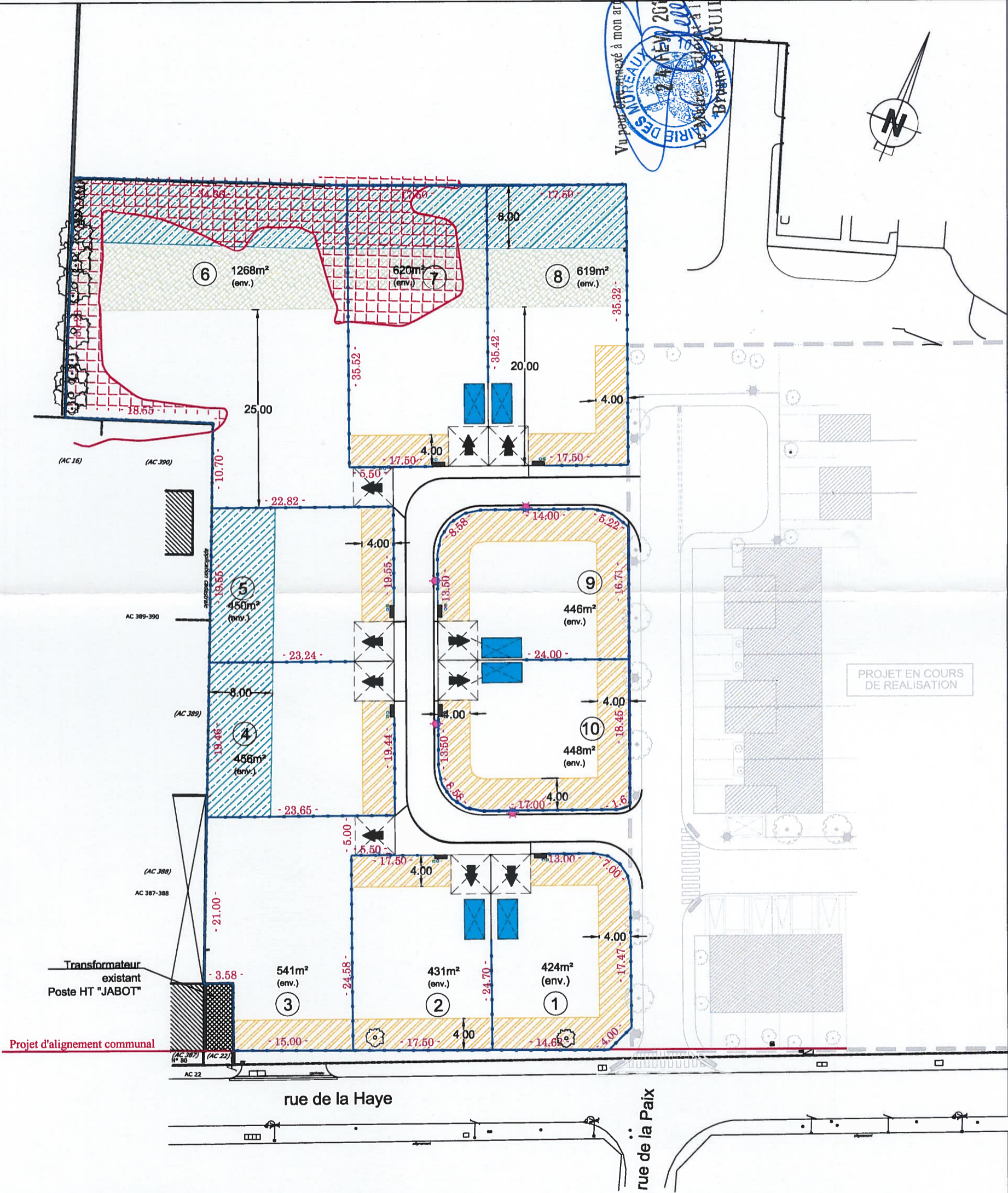


82 rue du Clos Pasquies
45650 St-Jean-Le-Blanc

02.38.56.14.97
02.38.56.47.61

Mail: bet.vrd@orling.fr
www.orling.fr

Vu pour être annexé à mon arrêté en date du
17 Février 2017
Maire
M. BRUNSEAU
Mairie de Mureaux



- ACCES AU LOT OBLIGATOIRE dimensions: 5m x 5m (2 places de stationnement - places privatives extérieures)
- Places privatives couvertes
- 6.00 - Cotation des lots (environs)
- Muret technique (à la charge de l'acquéreur)
- Clôtures (voir pièce PA8b1- clôtures)

BILAN DES PLACES DE STATIONNEMENT

1,2 places de stationnement par logement : soit 12 places demandées dont 50% doivent être couvertes (soit 6 places).

- Places privatives extérieure : 20 places
- Places privatives couvertes : 6 places (50% de 12)

- Implantation des constructions par rapport aux voies et emprises publiques: Zone de non constructibilité
- Implantation des constructions par rapport aux limites séparatives de fond de parcelle:
 - à une distance H/2, sans être inférieure à 4.00m (en l'absence de baies)
 - à une distance de 8.00m.
- Espace paysager à aménager (Orientation d'Aménagement et de Programmation)
- Zone non constructible au PPRI (zone ≤ 21.45 NGF)